

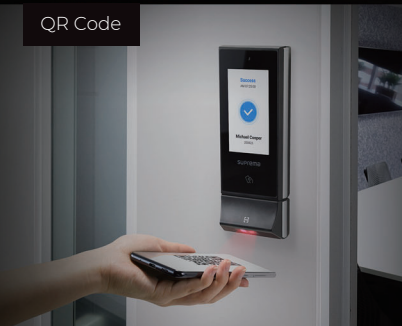
X-Station 2

Terminal Intelligent Polyvalent

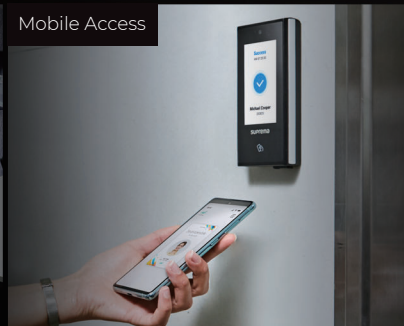


Le X-Station 2 de Suprema est un terminal intelligent polyvalent qui prend en charge diverses options d'identification, comme les QR Codes, Mobile Access, les Cartes RFID et les Empreintes Digitales, offrant une flexibilité totale en matière d'options d'identification et de conception de système.

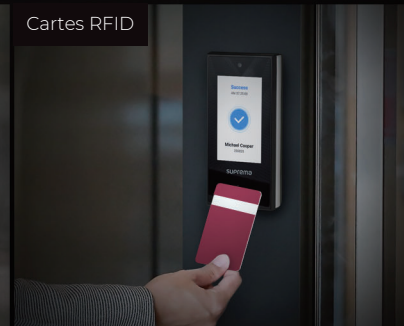
QR Code



Mobile Access



Cartes RFID



Empreinte Digitale



suprema
SECURITY & BIOMETRICS

X-Station 2

Terminal Intelligent Polyvalent

Avantages



Terminal multitechnologie avec diverses options d'informations d'identification

- Plusieurs options d'identification par Codes QR, Mobile Access, Cartes RFID et Empreintes Digitales, pour offrir une flexibilité de conception maximale du système
- La mobilité, sans carte et sans souci, en utilisant des smartphones comme identifiants



Technologie avancée de reconnaissance d'empreintes digitales

- Algorithme certifié MINEX
- Détection des doigts contrefaits en temps réel
- Authentification max. : 100,000 (1:N)



Compatibilité avec la majorité des Cartes RFID

- LF (125 kHz), HF (13,56 MHz) double bande
- Capacité de lire différents types de cartes (EM/MIFARE/CLASS/DESFire/FeliCa)



Sécurité et protection forte des données

- Capacité de protéger les données grâce à un processus de Secure Boot
- La caméra intégrée capture des enregistrements d'images pour plus de sécurité
- Protocole OSDP (Open Supervised Device Protocol) pour une communication bidirectionnelle sécurisée entre le terminal et le contrôleur



Conçu dans une optique de simplicité de déploiement et de gestion

- La technologie PoE (Power over Ethernet) permet une installation pratique utilisant moins de câblage
- Protection IP65 résistante à la poussière et à l'eau



Amélioration de la convivialité de l'interface utilisateur intuitive sur écran tactile

- Accès rapide et facile aux fonctions sur un écran tactile capacitif de 4 pouces
- Affichage personnalisable sur l'interface utilisateur graphique intuitive



Capacité accrue pour stocker davantage d'utilisateurs et d'événement du journal de sécurité

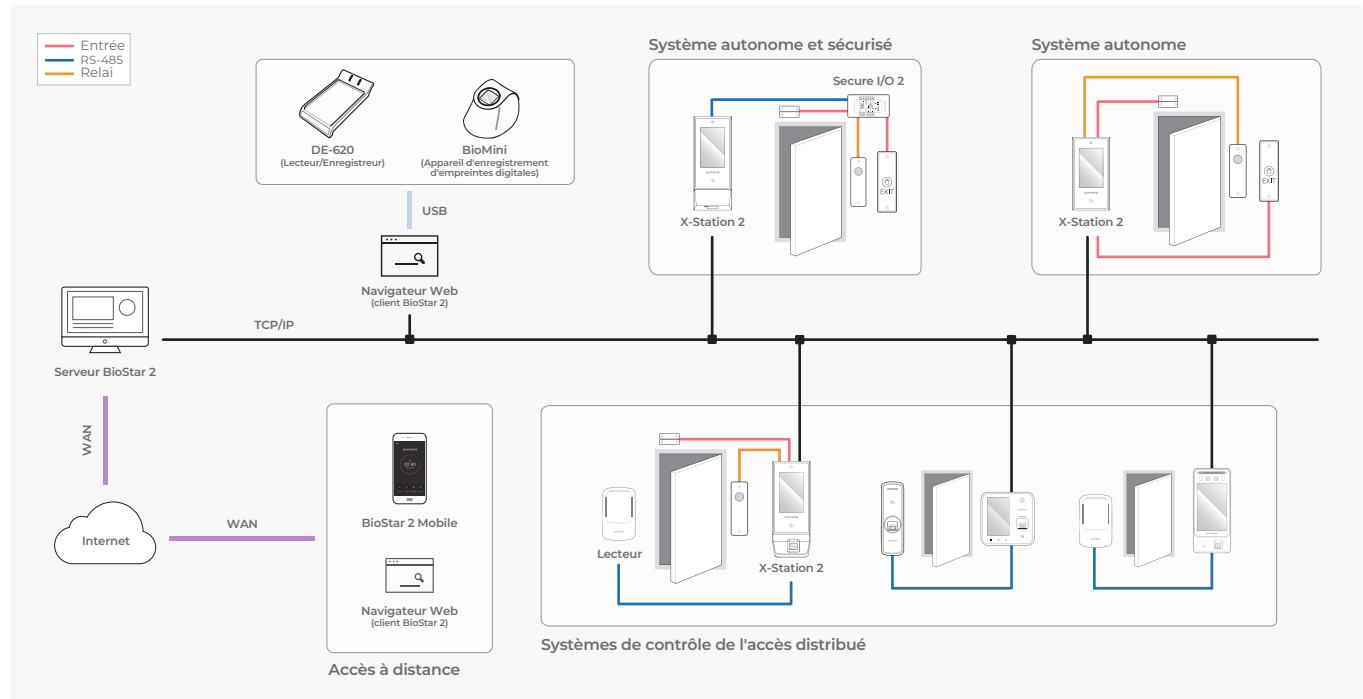
- Capacité max. : 500,000 utilisateurs, 5 millions de rapports texte, 50,000 enregistrements d'images
- Grande capacité de mémoire : 16 Go de mémoire flash + 1 Go de RAM

Specifications

Nom du Modèle	XS2-DPB	XS2-QDPB	XS2-ODPB	XS2-APB	XS2-QAPB	XS2-OAPB
Options de Fréquence Radio	125 kHz EM & 13.56 MHz MIFARE, MIFARE Plus, DESFire EV1/EV2/EV3 [®] , FeliCa			125 kHz EM, HID Prox & 13.56 MHz MIFARE, MIFARE Plus, DESFire EV1/EV2/EV3 [®] , FeliCa, iCLASS SE/SR/Seos		
Carte mobile	NFC, BLE					
QR/Code-barres	N/A	Pris en charge ^②	N/A	N/A	Pris en charge ^②	N/A
Biométrie	N/A	N/A	Empreinte Digitale	N/A	N/A	Empreinte Digitale
Clavier à affichage aléatoire (PIN)	Pris en charge					
Processeur	1.5 GHz Quad Core					
Mémoire	16 GB Flash + 1 GB RAM					
Puce de chiffrement	Pris en charge					
Nombre max. d'utilisateurs	500,000 ^③					
Max. Informations d'identification (1:N)	N/A	N/A	100,000	N/A	N/A	100,000
Max. Informations d'identification (1:1)	Carte: 500,000 PIN: 500,000		Empreinte Digitale: 500,000 Carte: 500,000 PIN: 500,000	Carte: 500,000 PIN: 500,000		Empreinte Digitale: 500,000 Carte: 500,000 PIN: 500,000
Rapport texte/Enregistrement d'images	Texte 5,000,000 / Image 50,000					
Type d'écran LCD	4" IPS color LCD / 480 x 800 pixels					
Caméra	CMOS 2M pixels / 1600 x 1200					
Ethernet	Pris en charge (10/100 Mbps, auto MDI/MDI-X)					
RS-485	Hôte ou esclave 1 canal (Au Choix)					
Wiegand	Entrée ou sortie 1 canal (Au Choix)					
Entrée TTL	Entrées 2 canaux					
Relai	1 Relai					
USB	USB 2.0 (Host)					
Alimentation par Ethernet	Pris en charge (IEEE 802.3af compliant)					
Protection contre les intrusions	IP65					
Dispositif d'autoprotection	Pris en charge					
Alimentation	DC 12 V (Max. 0.8 A) or DC 24 V (Max. 0.45 A)					
Dimensions (L x H x P, en mm)	82 mm x 159 mm x 25.9 mm	82 mm x 203 mm x 33.9 mm	82 mm x 208.5 mm x 25.9(53) mm	82 mm x 159 mm x 25.9 mm	82 mm x 203 mm x 33.9 mm	82 mm x 208.5 mm x 25.9(53) mm
Température de Fonctionnement	-20°C -50°C (-4°F -122°F)					
Certificats	KC, CE, UKCA, FCC, RCM (Compliance: RoHS, REACH, WEEE)					

^① Les cartes DESFire EV2/EV3 sont prises en charge par la rétrocompatibilité des cartes DESFire EV1. Les fonctions CSN et Smart Card sont compatibles avec X-Station 2.
^② Prend en charge les Codes QR composés de 32 chaînes de code ASCII. Les Codes QR peuvent être générés dans le logiciel Suprema BioStar 2 ou dans des systèmes tiers.
^③ Le nombre d'utilisateurs enregistrés sans avoir de données d'identification.

Configuration



Suprema Inc.

17F Parkview Tower, 248, Jeongjail-ro, Bundang-gu, Seongnam-si, Gyeonggi-do, 13554, Republic of Korea
 T +82 31 783 4502 www.supremainc.com



Pour plus d'informations sur les agences locales de Suprema, nous vous invitons à visiter notre site web en scannant le QR code.
<https://www.supremainc.com/fr/about/contact-us.asp>